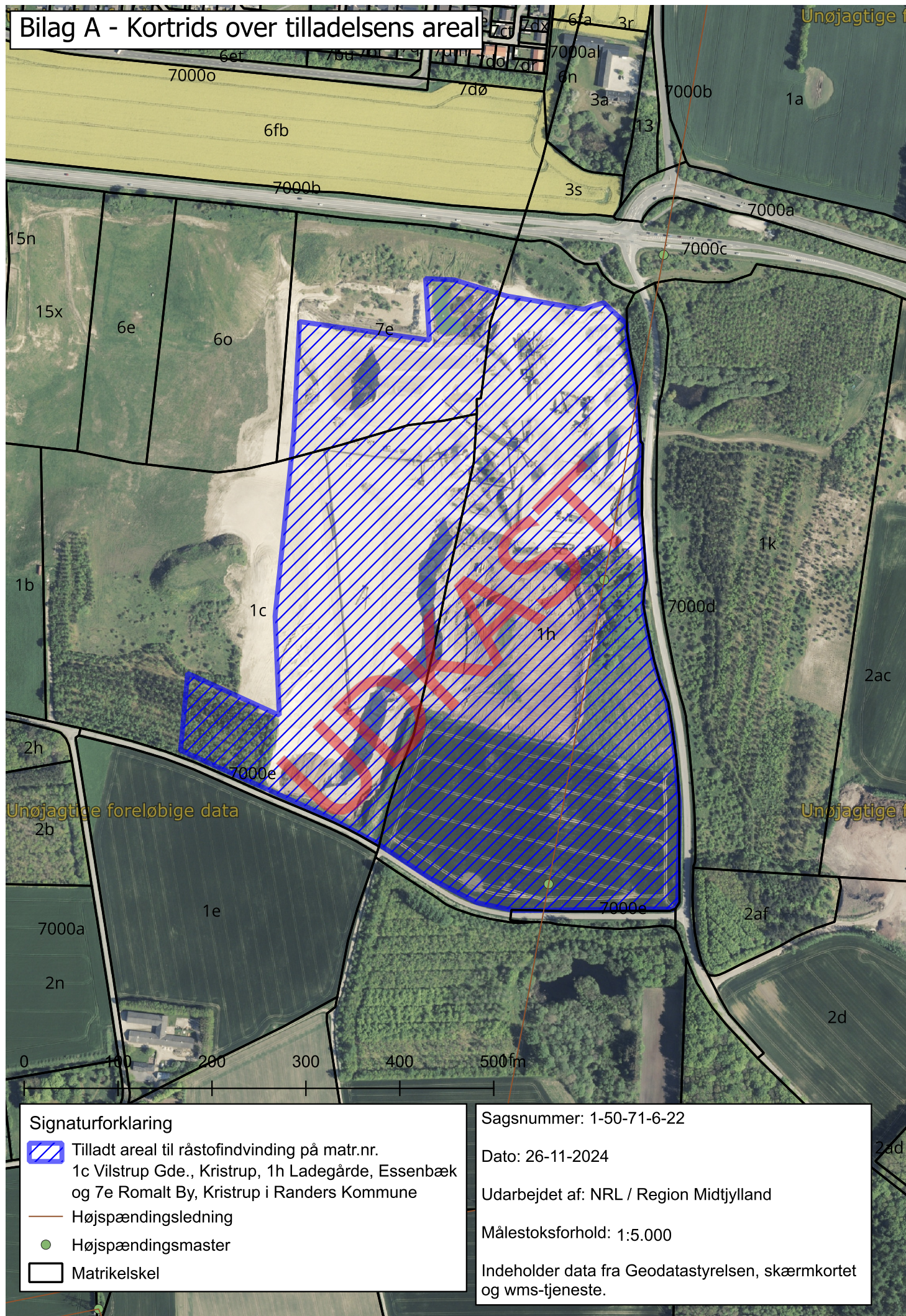






Bilag A - Korttrids over tilladelsens areal



Signaturforklaring

-  Tilladt areal til råstofindvinding på matr.nr. 1c Vilstrup Gde., Kristrup, 1h Ladegårde, Essenbæk og 7e Romalt By, Kristrup i Randers Kommune
-  Højspændingsledning
-  Højspændingsmaster
-  Matrikelskel

Sagsnummer: 1-50-71-6-22

Dato: 26-11-2024

Udarbejdet af: NRL / Region Midtjylland

Målestoksforhold: 1:5.000

Indeholder data fra Geodatastyrelsen, skærmkortet og wms-tjeneste.