

ROMALT GRUSGRAV

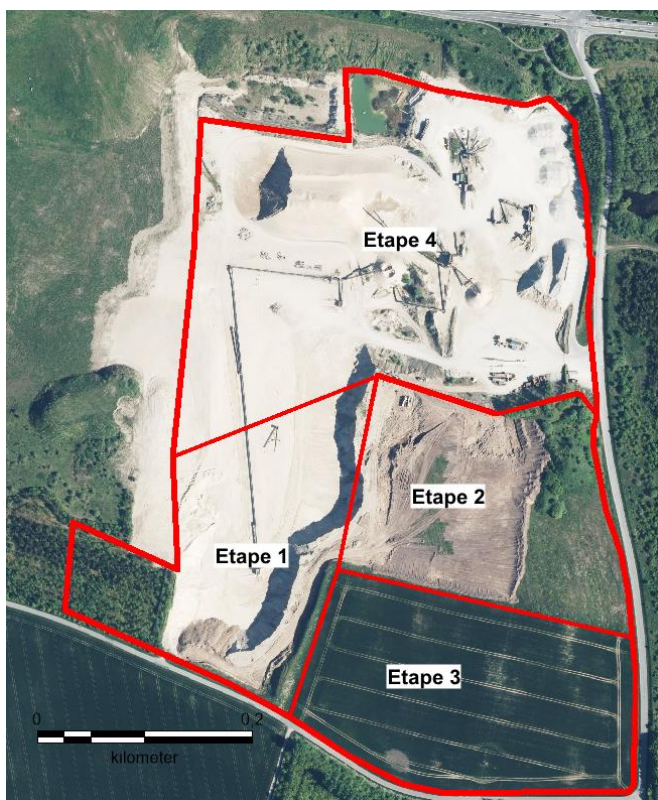
Matr. nr. 1h Ladegårde, Essenbæk, 1c Vilstrup Gdr. Krstrup og 7e Romalt By, Krstrup.

GRAVEPLAN

Den resterende del af Romalt grusgrav graves i 4 etaper.

Etape 1 er den igangværende etape. Etape 2 og 3 graves herefter, mens etape 1 efterbehandles. Etape 4 er lager og produktionsplads, som er delvist afgraved. Her fjernes de sidste råstoffer, mens først etape 3 og dernæst etape 2 efterbehandles. Til slut efterbehandles etape 4 fra vest mod øst.

Der graves til maks. ca. 20 meter under terræn, dog aldrig dybere end 1 m over højeste grundvandsspejl.



Kort 1: Graveplan for den resterende del af Romalt grusgrav

EFTERBEHANDLINGSPLAN

Den samlede efterbehandlingsplan for hele Romalt grusgrav er vist på kort 2 herunder.

Efterbehandlingsplanen tager udgangspunkt i vilkår fra råstofftilladelsen af 1. januar 2015. Det samlede areal skal ved passende kultiverings-, opfyldnings- og planeringsarbejder efterbehandles til naturområde

med en blanding af skovområder og overdrev med indslag af søer jf. tilladelsen. Slambassin m.v. efterlades som sø etableret med en sikkerheds- og lavvandszone jf. vilkår i tilladelsen.

Muld og overjord er henlagt og henlægges fremadrettet i adskilte depoter indenfor tilladelsens areal med henblik på anvendelse i forbindelse med arealets efterbehandling. Randers Kommune er søgt om tilladelse til at efterlade jorddepotet mod Grenåvej for at skærme området og øge biodiversiteten i og med, at større områder kan efterlades muldfri.

Skrænter efterlades kun langs de ydre, afsluttede gravegrænser. Skrænterne anlægges i et jævnt forløb ikke stejlere end 1:2 og finreguleres med muld.

Matrikel 1h er omfattet af skovlovstilladelse og skal efterbehandles med skovtilplantning i overensstemmelse med Fussingø Statsskovdistrikts tilladelse af 21. januar 2004. Der tages udgangspunkt i beplantningsplan for matr. 1k efter aftale med Miljøstyrelsen. Planen omfatter løvtræsblanding med et skovbryn på 20 meter mod nord og vest og 10 meter mod syd og øst.



Kort 2: Vejledende koter for efterbehandling indenfor Romalt grusgrav. Søens placering og størrelse er ligeledes vejledende.